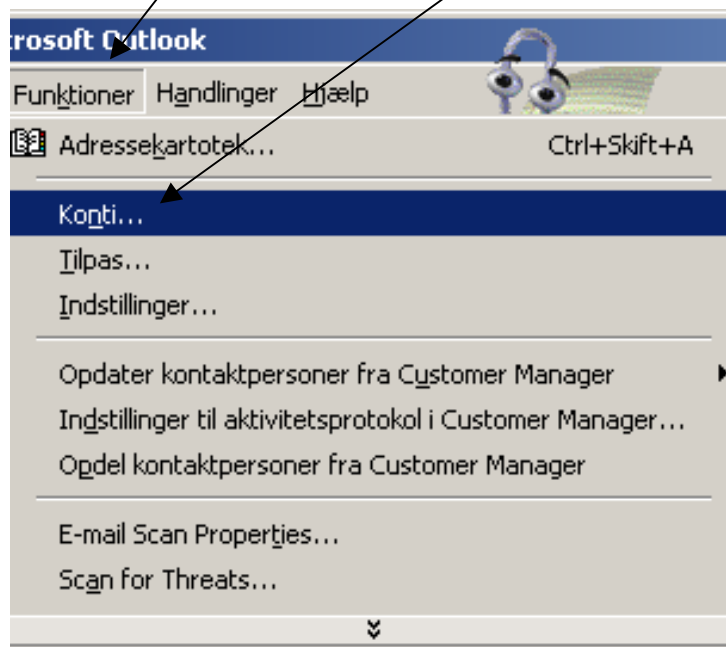


SKAGEN

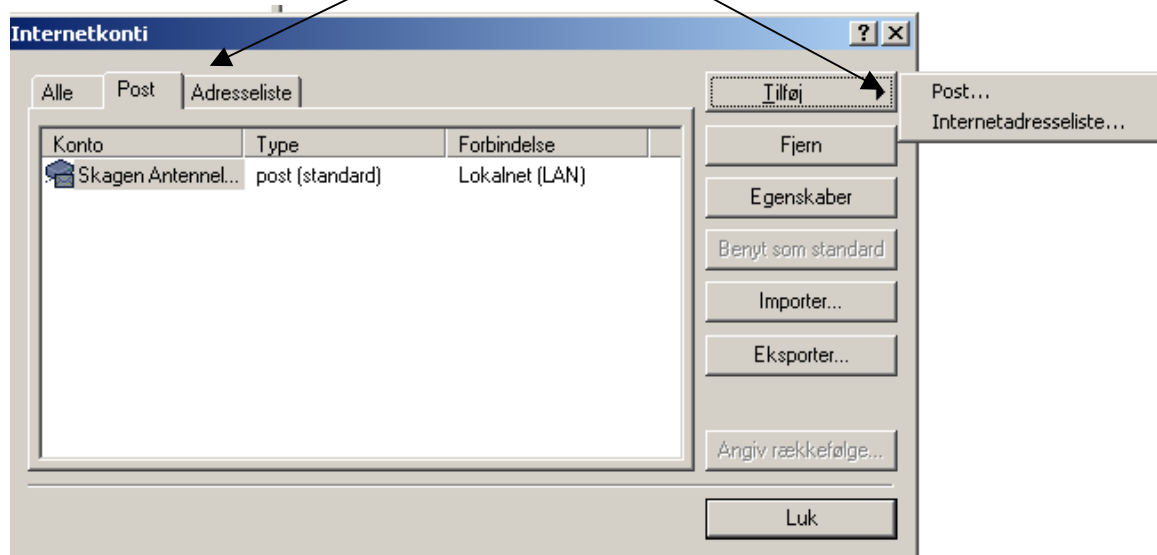
ANTENNELAUG

OPSÆTNING AF E-MAIL I MICROSOFT OUTLOOK

Åbn Microsoft Outlook.
Vælg **Funktioner** og dernæst **Konti**.



Vælg herefter fanebladet **Post** og derefter **Tilføj og Post**





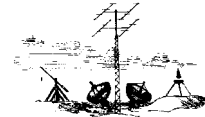
SKAGEN
ANTENNELAUG

Skriv dit **navn** og tryk på knappen **Næste**.

The screenshot shows a window titled "Guiden Internetforbindelse" with a close button (X) in the top right corner. The main heading is "Dit navn". Below the heading is a mouse cursor icon. The text reads: "Når du sender e-mail, vil dit navn blive vist i feltet Fra i den udgående meddelelse. Skriv dit navn, som du ønsker at det skal vises." Below this is a label "Vist navn:" followed by a text input field containing "Skriv dit navn". Underneath the input field is the example text "Eksempel: Jens Jensen". At the bottom of the window are four buttons: "< Tilbage", "Næste >", "Annuller", and "Hjælp".

Skriv din **e-mailadresse** og tryk på knappen **Næste**.
Husk at den skal ende på **@skagennet.dk**

The screenshot shows a window titled "Guiden Internetforbindelse" with a close button (X) in the top right corner. The main heading is "Internet-e-mail-adresse". Below the heading is a mouse cursor icon. The text reads: "Din e-mail-adresse er den adresse, andre bruger til at sende e-mail-meddelelser til dig." Below this is a label "E-mail-adresse:" followed by a text input field containing "din_mailadresse@skagennet.dk". Underneath the input field is the example text "For eksempel: nogen@microsoft.com". At the bottom of the window are four buttons: "< Tilbage", "Næste >", "Annuller", and "Hjælp".



SKAGEN
ANTENNELAUG

Nu skal du indtaste servernavne på din **indgående post** og din **udgående e-mail**, som vist i nedenstående billede.
Vælg herefter **Næste**.

Guiden Internetforbindelse

E-mail-servernavne

Serveren til indgående post er en POP3 server.

Server til indgående post (POP3 eller IMAP):
post.skagennet.dk

En SMTP-server er den server, som bruges til din udgående e-mail.

Server til udgående post (SMTP):
smtp.skagennet.dk

< Tilbage Næste > Annuller Hjælp

Skriv din E-mailadresse i feltet Kontonavn, som du kan se på din ordrebekræftelse under Mail-ID.

Udfyld feltet **adgangskode** med adgangskoden, som du kan finde på din ordrebekræftelse.

Tryk derefter på **Næste**.

Guiden Internetforbindelse [X]

Logon til Internet Mail [?]

Skriv kontonavnet og adgangskoden, som du har fået af din Internetudbyder.

Kontonavn:

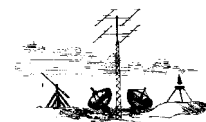
Adgangskode:

Husk adgangskode

Hvis din Internet udbyder kræver, at du bruger godkendelse af sikker adgangskode (Secure Password Authentication - SPA) for at få adgang til din e-mail, skal du markere Log på med godkendelse af sikker adgangskode.

Log på med godkendelse af sikker adgangskode (SPA)

< Tilbage Næste > Annuller Hjælp



SKAGEN

ANTENNELAUG

Nu skal du vælge **Opret forbindelsen via lokalnetværk**

Guiden Internetforbindelse [X]

[?]

Hvis du allerede har en konto hos en Internetudbyder og har modtaget alle de oplysninger, der er nødvendige for at oprette forbindelsen, kan du oprette forbindelsen til kontoen via en telefonlinje. Hvis du er tilsluttet et lokalnetværk, der er tilsluttet Internettet, kan du få adgang til Internettet via lokalnetværket.

Hvilken metode vil du bruge til at oprette forbindelse til Internettet?

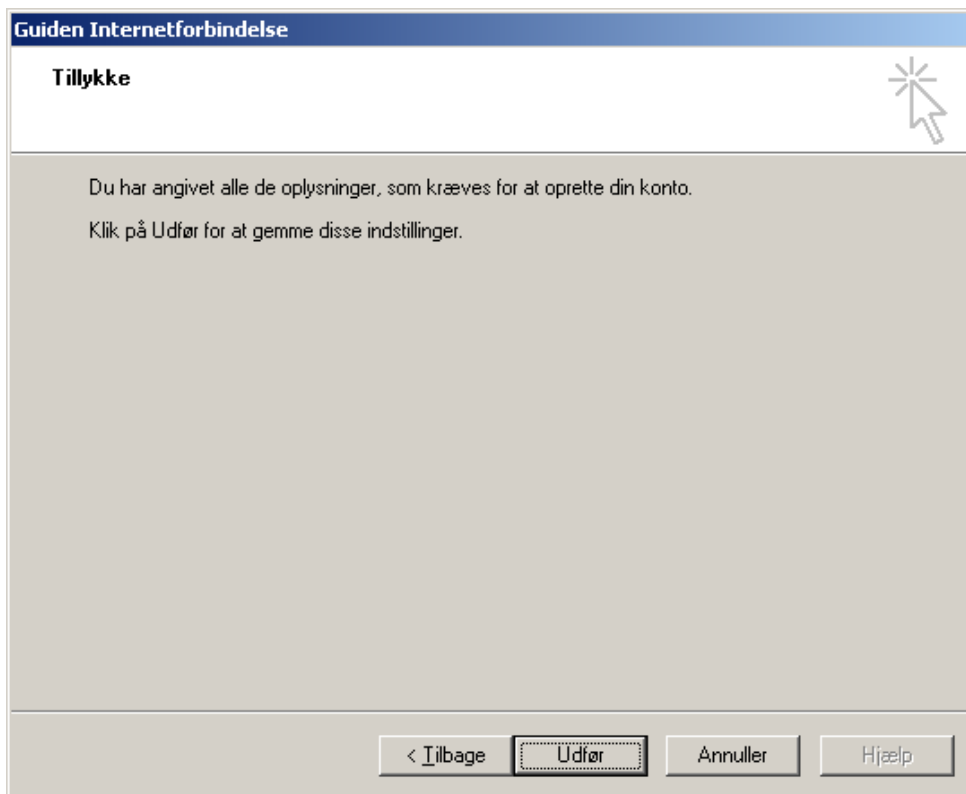
Opret forbindelse via modem

Opret forbindelse via lokalnetværk

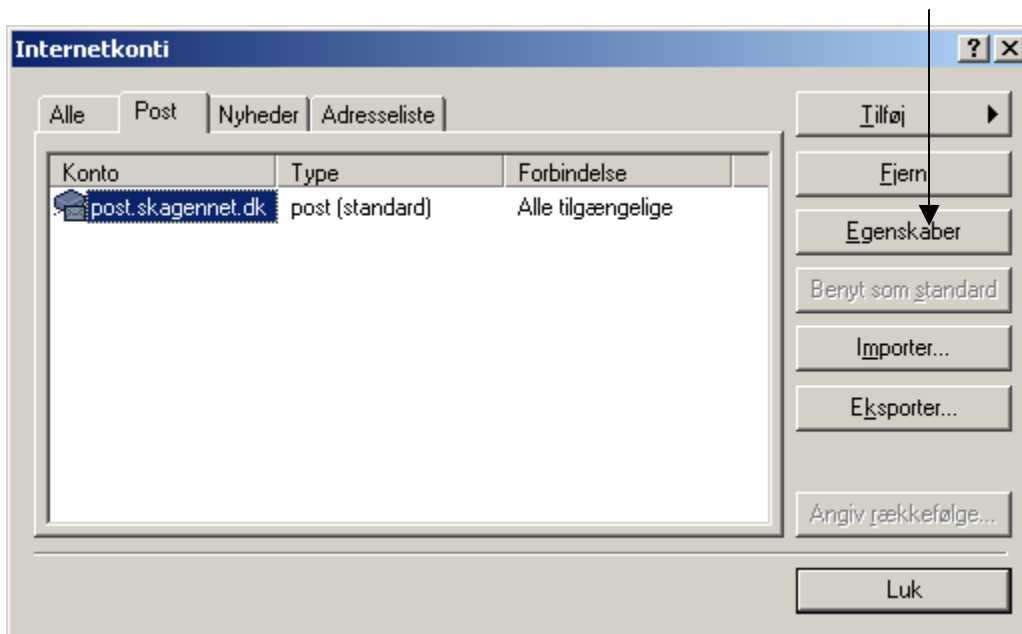
Jeg vil oprette Internetforbindelsen manuelt

< Tilbage Næste > Annuller Hjælp

Nu er du færdig – klik på **Udfør**.



Nu skal ind og ændre i kontoens egenskaber.
Klik på Funktioner / Post / post.skagennet.dk og derefter egenskaber.



Vælg servere og klik på **Min server kræver godkendelse**. Klik derefter på indstillinger.

Egenskaber for post.skagennet.dk

Generelt Servere Forbindelse Sikkerhed Avanceret

Serveroplysninger

Serveren til indgående post er en POP3 server.

Indgående post (POP3): post.skagennet.dk

Udgående post (SMTP): smtp.skagennet.dk

Server til indgående post

Kontonavn: din-mailadresse@skagennet.dk

Adgangskode: *****

Husk adgangskode

Log på med godkendelse af sikker adgangskode

Server til udgående post

Min server kræver godkendelse

Indstillinger...

OK Annuller Anvend

Ved logonoplysninger skal **Brug samme indstillinger som på serveren til indgående post**.

Server til udgående post

Logonoplysninger

Brug samme indstillinger som på serveren til indgående post

Log på med disse indstillinger

Kontonavn:

Adgangskode:

Husk adgangskode

Log på med godkendelse af sikker adgangskode

OK Annuller

Tryk på ok og afslut guiden.